



ฉบับ บันทึกขอความ

ว.กษ. ๕๖๓/๕๖ ๑๖๙๙

ส่วนราชการ กผศ.ชย.ทร. (แผนกอาคารและโยธา โทร. ๕๔๒๑๕) | น. ๙๙/๕๖

ที่ ต่อ กผศ.๑ ลับ เลขรับ ถ.๑๕๐/๕๓ วันที่ ๒ พ.ย.๕๓

เรื่อง การอนุมัติหน่วยใช้ประโยชน์อาคารในพื้นที่พระราชวังเดิมและใกล้เคียง

เสนอ ชย.ทร.

๑. ทร.อนุมัติให้ สลก.ทร. สบ.ทร. สสท.ทร. กง.ทร. จร.ทร. สدن.ทร. สยป.ทร. สรณ.ทร. และ ยศ.ทร. ใช้ประโยชน์อาคารในพื้นที่พระราชวังเดิมและใกล้เคียง หลังจากผู้บังคับบัญชาชั้นสูงของ ทร.และกรมในส่วนบัญชาการบางส่วนได้ย้ายไปอยู่ในอาคารส่วนบัญชาการ ทร. พื้นที่ว่างนั้นทออุทยานแล้ว ก้บให้หน่วยใช้ประโยชน์อาคารดังกล่าว ประสาน ชย.ทร.ตรวจสอบสภาพอาคาร จัดทำแบบและประมาณการงานซ่อมทำ และ/หรืองานปรับปรุงอาคารตามความจำเป็นและเหมาะสมโดยยึดหลักความปลอดภัยและประหยัด แล้วให้ ชย.ทร. พิจารณาบรรจุไว้ในแผนปฏิบัติการจัดซื้อจัดจ้างปีงบประมาณ ๕๕ ของ ชย.ทร.ต่อไป รายละเอียดคณบบันทึกกบ.ทร. ลับ ที่ ต่อ กท๐๕๐๖/๑๕๐ ลง ๑๓ ต.ค.๕๓ (ที่แนบ) ดังนี้

- ๑.๑ อาคาร บก.ทร.๑ สบ.ทร.และ สรณ.ทร. เป็นหน่วยใช้ประโยชน์
- ๑.๒ อาคาร บก.ทร.๒ สลก.ทร. และ สสท.ทร. เป็นหน่วยใช้ประโยชน์
- ๑.๓ อาคาร บก.ทร.๓ กง.ทร. สدن.ทร.และ สปก.ทร. เป็นหน่วยใช้ประโยชน์
- ๑.๔ อาคาร บก.ทร.๔ สสท.ทร. เป็นหน่วยใช้ประโยชน์
- ๑.๕ อาคาร บก.ทร.๕ ขว.ทร. กบ.ทร. จร.ทร. รร.การเงิน กวก.กง.ทร. คพท. และสำนักงานทหารเรือหญิง เป็นหน่วยใช้ประโยชน์
- ๑.๖ อาคาร บก.ทร.๖ อาคาร สบ.ทร.(เดิม) อาคารสามสมอ และอาคาร สสท.ทร.(เดิม) สลก.ทร. เป็นหน่วยใช้ประโยชน์
- ๑.๗ คลังหมายเลข ๓๗ สบ.ทร. เป็นหน่วยใช้ประโยชน์
- ๑.๘ คลังหมายเลข ๓๘ สลก.ทร. เป็นหน่วยใช้ประโยชน์
- ๑.๙ คลังหมายเลข ๔๖ สลก.ทร. และ ยศ.ทร. เป็นหน่วยใช้ประโยชน์
- ๑.๑๐ อาคาร รร.พันจ่า(เดิม) ชั้น ๒ (รร.การเงิน กวก.กง.ทร.) สยป.ทร.เป็นหน่วยใช้ประโยชน์

๒. เห็นควร

๒.๑ รับทราบ ตามข้อ ๑

๒.๒ ให้ กพ.ชย.ทร.(แผนกธุรการ) ดำเนินเรื่องทั้งหมดให้ กงช.ชย.ทร. กอบ.ชย.ทร. กยธ.ชย.ทร.

เพื่อทราบและเตรียมดำเนินการในส่วนที่เกี่ยวข้อง แล้วส่งคืนเรื่องคืน กผศ.ชย.ทร.

จึงเสนอมาเพื่อ โปรดพิจารณาอนุมัติ ตามข้อ ๒

กรมช่างโยธาทหารเรือ
รับทราบ พ.อ. ๕๓๓๓๐ น.๓๕

น.อ. ผอ.กผศ.ชย.ทร.

- ชุมพร Sean ลง ๑๖/๑๑/๕๖
- แผนกฯ กรม ๕๖
เพื่อทราบ และดำเนินการต่อไป
น.อ.

พ.อ.กรร.๕.๒๐.๓๖
๑๐ พ.ย. ๕๓

- ททบ
- อนุมัติ

พล.ร.ต.

น.อ.

รอง จก.ชย.ทร. (๒)

ส่วนาถูกต้อง
ร.ท.หญิง
(อุมากร เทียนเนียม)
ประจำแผนกธุรการ กพ.ชย.ทร.



ทะเบียนข้อมูลข่าวสารลับ
กรมพัฒนาและส่งเสริมการค้าระหว่างประเทศ
เลขที่ ๑๑๕๐
วันที่ 29 ต.ค. 2553
เวลา ๑๕๐๐

ลับ

ทะเบียนข้อมูลข่าวสารลับ
กองบัญชาการกองทัพอากาศ (๒)
เลขที่ ๑๕๓
วันที่ ๑๕ ต.ค. ๕๓
เวลา ๑๑๐๐

บันทึกข้อความ

ส่วนราชการ กบ.ทร.(กองกิจการงานทัพและอสังหาริมทรัพย์ โทร. ๕๕๕๑๘)

ที่ ๓๐ กษ ๐๕๑๖/๓๕๐ วันที่ ๑๓ ต.ค.๕๓

ทะเบียนข้อมูลข่าวสารลับ
กองบัญชาการกองทัพอากาศ
เลขที่ ๑๐๕๕
วันที่ 18 ต.ค. 2553
เวลา ๑๕๐๐

เรื่อง ขออนุมัติหน่วยใช้ประโยชน์อาคารในพื้นที่พระราชวังเดิมและใกล้เคียง

ทะเบียนข้อมูลข่าวสารลับ
กรมช่างโยธาทหารเรือ
เลขที่ ๑๑๕๐
วันที่ ๑๑ ต.ค. ๒๕๕๓
เวลา ๑๕๐๐

ส่วนบัญชาการ

แผนกแผนงานอาคารและโยธา

เลขที่ ก.๓๖

วันที่ ๑๑ ต.ค. ๒๕๕๓

เวลา ๑๓๓๐

๑. กบ.ทร. ขออนุมัติให้หน่วยต่างๆ ใช้ประโยชน์อาคารในพื้นที่พระราชวังเดิมและใกล้เคียง
ภายหลังจากผู้บังคับบัญชาชั้นสูงของ ทร. และกรมในส่วนบัญชาการบางส่วน ย้ายไปอยู่ในอาคาร

ส่วนบัญชาการ ทร. พื้นที่วังนันทอุทยาน

๒. กบ.ทร.ขอเสนอข้อมูลดังนี้

๒.๑ ทร. เห็นชอบให้ ชย.ทร.จ้างบริษัท ซีโน-ไทย เอ็นจิเนียริง แอนด์ คอนสตรัคชัน จำกัด

(มหาชน) ทำการก่อสร้างอาคารส่วนบัญชาการ ทร. และอาคารจอดรถยนต์ พร้อมระบบสาธารณูปโภค
ในพื้นที่วังนันทอุทยาน ในราคารวมภาษีมูลค่าเพิ่ม และค่าใช้จ่ายอื่นทั้งปวง เป็นเงินทั้งสิ้น ๔๕๕,๐๐๐,๐๐๐.-บาท
โดยมีกำหนดส่งมอบงานภายใน ๑๒๐ วัน นับถัดจากวันลงนามในสัญญา ต่อมา รว.กท.ได้อนุมัติให้ ทร.
(ชย.ทร.) จ้างบริษัทฯ ก่อสร้างอาคารส่วนบัญชาการ ทร.ฯ เมื่อ ๑๘ ก.ย.๕๒ (สิ่งที่ส่งมาด้วย ๑) ทั้งนี้ บริษัทฯ ได้
เข้าทำสัญญาจ้างก่อสร้าง กับ ทร. (โดย ชย.ทร.) ตามสัญญา ชย.ทร. เลขที่ ๑๔๖/๒๕๕๒ ลง ๒๕ ก.ย.๕๒
แบ่งงวดงาน เป็น ๒๒๘ งวด ระยะเวลาก่อสร้าง ๑๒๐ วัน กำหนดสิ้นสุดสัญญา ๑๕ ก.ย.๕๔ (สิ่งที่ส่งมาด้วย ๒)
ความก้าวหน้างานก่อสร้าง ณ ๑๕ ก.ย. ๕๓ กำหนดให้ผู้รับจ้างจะต้องก่อสร้างงานแล้วเสร็จ คิดเป็นร้อยละ
๒๑.๓๓ ของงานตามสัญญา ซึ่งผู้รับจ้างได้ก่อสร้างแล้วเสร็จคิดเป็นร้อยละ ๒๔.๑๒ ช้ากว่าแผนฯ ร้อยละ
๓.๗๙ หรือคิดเป็นระยะเวลาการดำเนินการช้ากว่าแผนฯ ประมาณ ๒๑ วัน ปัจจุบันผู้รับจ้างได้ส่งงานแล้ว
จำนวน ๓๒ งวด จาก ๒๒๘ งวด จำนวนเงินรวมทั้งสิ้น ๘๒,๘๒๐,๐๐๐.-บาท หรือร้อยละ ๒๐.๔๐
ของเงินค่าจ้างตามสัญญา (๔๕๕,๐๐๐,๐๐๐.-บาท) และการส่งงานครั้งต่อไปคาดว่าประมาณ ต.ค.๕๓

๒.๒ งานก่อสร้างอาคารส่วนบัญชาการ ทร. พื้นที่วังนันทอุทยาน ตามข้อ ๒.๑
กำหนดแล้วเสร็จใน ๑๕ ก.ย.๕๔ จากนั้นผู้บังคับบัญชาชั้นสูงของ ทร. และกรมในส่วนบัญชาการ ประกอบด้วย
สทก.ทร.(ส่วนแยก) สบ.ทร.(ส่วนแยก) กท.ทร. ขว.ทร. ยก.ทร. กบ.ทร. และ สปช.ทร. จะย้ายสำนักงานและที่ตั้งหน่วย
ไปอยู่ในอาคารหลังใหม่ ทำให้อาคารส่วนบัญชาการ ทร. ในพื้นที่พระราชวังเดิมว่างลง ในการนี้ กบ.ทร.
จึงได้จัดทำร่างการจัดหน่วยใช้ประโยชน์อาคารในพื้นที่พระราชวังเดิม และใกล้เคียง เสนอให้หน่วยเกี่ยวข้อง
ประกอบด้วย สทก.ทร. สบ.ทร. สสท.ทร. กง.ทร. จร.ทร. สدن.ทร. สยป.ทร. สรท.ทร. ชย.ทร. และ
ยศ.ทร. ร่วมพิจารณาเมื่อ ๒๒ เม.ย.๕๓ (สิ่งที่ส่งมาด้วย ๓) และได้เชิญผู้แทนหน่วยที่เกี่ยวข้องดังกล่าว
ร่วมประชุมพิจารณา รวม ๒ ครั้ง เมื่อ ๓ ส.ค.๕๓ และ ๒๐ ส.ค.๕๓ กับสำรวจสถานที่จริงร่วมกับหน่วย ๑ ครั้ง
ใน ๕ ส.ค.๕๓ จนได้ข้อยุติในการจัดหน่วยใช้ประโยชน์ โดยมีหลักในการพิจารณา คือ เพิ่มพื้นที่ปฏิบัติงาน
ให้หน่วยตามความเหมาะสม และจัดหน่วย ที่ปฏิบัติงานคล้ายกันให้อยู่ใกล้เคียงกัน และได้นำเสนอผลการ
จัดหน่วย ใช้ประโยชน์อาคารให้ที่ประชุม นชต.ทร. ทราบ ในการประชุม นชต.ทร. ครั้งที่ ๘/๒๕๕๓ เมื่อ
๒๑ ส.ค.๕๓ ซึ่งที่ประชุมได้รับทราบตามที่ กบ.ทร. เสนอ (สิ่งที่ส่งมาด้วย ๔) รายละเอียดตามผนวก
และผังที่แนบ สรุปได้ดังนี้

- ๒.๒.๑ อาคาร บก.ทร.๑ สบ.ทร. และ สรณ.ทร. เป็นหน่วยใช้ประโยชน์
- ๒.๒.๒ อาคาร บก.ทร.๒ สลก.ทร. และ สสท.ทร. เป็นหน่วยใช้ประโยชน์
- ๒.๒.๓ อาคาร บก.ทร.๓ กง.ทร. สदन.ทร. และ ศปก.ทร. เป็นหน่วยใช้ประโยชน์
- ๒.๒.๔ อาคาร บก.ทร.๔ สสท.ทร. เป็นหน่วยใช้ประโยชน์
- ๒.๒.๕ อาคาร บก.ทร.๕ ขว.ทร. กบ.ทร. จร.ทร. รร.การเงิน กง.ทร. คพท. และ สำนักงานทหารเรือหญิง (สน.ทร.หญิง) เป็นหน่วยใช้ประโยชน์
- ๒.๒.๖ อาคาร บก.ทร.๖ สลก.ทร.เป็นหน่วยใช้ประโยชน์
- ๒.๒.๗ อาคาร สบ.ทร.(เดิม) สลก.ทร.เป็นหน่วยใช้ประโยชน์
- ๒.๒.๘ อาคารสามสมอ สลก.ทร.เป็นหน่วยใช้ประโยชน์
- ๒.๒.๙ อาคาร สสท.ทร.(เดิม) สลก.ทร. เป็นหน่วยใช้ประโยชน์
- ๒.๒.๑๐ คลังหมายเลข ๓๗ สบ.ทร. เป็นหน่วยใช้ประโยชน์
- ๒.๒.๑๑ คลังหมายเลข ๓๘ สลก.ทร. เป็นหน่วยใช้ประโยชน์
- ๒.๒.๑๒ คลังหมายเลข ๔๖ สลก.ทร.และ ยศ.ทร.เป็นหน่วยใช้ประโยชน์
- ๒.๒.๑๓ อาคาร โรงเรียนพันจ่า (เดิม) ชั้น ๒ (รร.การเงิน กง.ทร.) สยป.ทร. เป็นหน่วยใช้ประโยชน์

๓. กบ.ทร.ขอเสนอข้อพิจารณา ดังนี้

๓.๑ งานก่อสร้างอาคารส่วนบัญชาการ ทร. พื้นที่วังนันทอุทยาน จะแล้วเสร็จประมาณ ก.ย.๕๔ จากนั้นผู้บังคับบัญชาชั้นสูงของ ทร. และกรมในส่วนบัญชาการ บางส่วน จะย้ายสำนักงานและที่ตั้งหน่วย ไปอยู่ในอาคารฯ หลังใหม่ ทำให้อาคารส่วนบัญชาการ ทร. ในพื้นที่พระราชวังเดิมว่างลง ซึ่งในเบื้องต้น กบ.ทร.ได้เชิญผู้แทนหน่วยเกี่ยวข้องร่วมประชุม และพิจารณา รวมทั้งสำรวจพื้นที่ จนได้ข้อยุติเกี่ยวกับการใช้ประโยชน์อาคาร ประกอบกับได้นำเสนอให้ที่ประชุม นชต.ทร. ทราบด้วยแล้ว ตามข้อ ๒.๒ ดังนั้น จึงเห็นควรอนุมัติให้หน่วยต่างๆ ใช้ประโยชน์อาคารในพื้นที่พระราชวังเดิมและใกล้เคียง หลังจากผู้บังคับบัญชาชั้นสูงของ ทร. และกรมในส่วนบัญชาการบางส่วน ได้ย้ายไปอยู่ในอาคารส่วนบัญชาการ ทร. พื้นที่วังนันทอุทยานแล้ว รายละเอียดตามผนวกและผังที่แนบ ทั้งนี้ การอนุมัติหน่วยดูแลรับผิดชอบอาคาร สิ่งก่อสร้างและบริเวณใกล้เคียง อยู่ในอำนาจ รอง ผบ.ทร. โดยการรับคำสั่ง ผบ.ทร. ตามคำสั่ง ทร. ที่ ๑๕๘/๒๕๕๓ ลง ๒๔ ก.ย. ๕๓ เรื่อง การมอบอำนาจ สั่งการ และทำการแทนในนาม ผบ.ทร. ผนวก ก. ข้อ ๔ ลำดับ ๑๐

๓.๒ การอนุมัติจัดหน่วยใช้ประโยชน์อาคารต่างๆ ตามข้อ ๓.๑ จำเป็นต้องมีการซ่อมทำและปรับปรุงสภาพอาคารให้เหมาะสมกับหน่วยใช้ประโยชน์ ดังนั้น เพื่อให้การใช้ประโยชน์อาคารของหน่วยต่างๆ เป็นไปด้วยความเรียบร้อย จึงเห็นควรให้หน่วยใช้ประโยชน์อาคารฯ (สลก.ทร. สบ.ทร. สสท.ทร. กง.ทร. จร.ทร. สदन.ทร. สยป.ทร. สรณ.ทร. และ ยศ.ทร.) ประสาน ชย.ทร.ตรวจสอบสภาพอาคาร จัดทำแบบและประมาณการงานซ่อมทำ และหรืองานปรับปรุงอาคารตามความจำเป็น และเหมาะสม โดยยึดหลักความพอเพียง และประหยัด แล้วให้ ชย.ทร.พิจารณาบรรจุไว้ในแผนปฏิบัติการจัดซื้อจัดจ้างปีงบประมาณ ๕๕ ของ ชย.ทร. ต่อไป

๓.๓ เนื่องจากงานก่อสร้างอาคารส่วนบัญชาการ ทร. พื้นที่วังนันทอุทยาน จะแล้วเสร็จประมาณ ก.ย.๕๔ และจะมีส่วนบัญชาการบางส่วน ได้แก่ สลก.ทร. สบ.ทร. กพ.ทร. ขว.ทร. ยศ.ทร. กบ.ทร. และ สยช.ทร. พร้อมผู้บังคับบัญชาชั้นสูง ย้ายไปอาคารฯ แห่งใหม่ ดังนั้น เพื่อให้การย้ายฯ เป็นไปด้วยความเรียบร้อย จึงเห็นควรให้หน่วยใช้ประโยชน์อาคารส่วนบัญชาการ ทร. พื้นที่วังนันทอุทยาน ดังกล่าว จัดทำแผนการย้ายหน่วยฯ โดย กบ.ทร.จะเป็นเจ้าของเรื่องเชิญหน่วยเกี่ยวข้องประชุมบูรณาการการย้ายฯ ต่อไป

๔. เห็นควร

๔.๑ อนุมัติให้หน่วยต่างๆ ใช้ประโยชน์อาคารในพื้นที่พระราชวังเดิมและใกล้เคียง รายละเอียดตามผนวกและผังที่แนบ

๔.๒ ให้ สลก.ทร. สบ.ทร. สสท.ทร. กง.ทร. จร.ทร. สตน.ทร. สยป.ทร. สธน.ทร. ชย.ทร. และ ยศ.ทร. ดำเนินการตามข้อ ๓.๒

๔.๓ ให้หน่วยใช้ประโยชน์อาคารส่วนบัญชาการ ทร. พื้นที่วังนันทอุทยาน (สลก.ทร. สบ.ทร. กพ.ทร. ขว.ทร. ยก.ทร. กบ.ทร. และ สปช.ทร.) ดำเนินการตามข้อ ๓.๓

จึงเสนอมาเพื่อโปรดพิจารณาอนุมัติตามข้อ ๔


พล.ร.ต. 
จก.กบ.ทร.

สำเนาส่ง (พร้อมผนวก และผังที่แนบ)

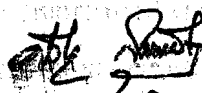
สลก.ทร. สลก.ทร. (อาคาร ๖) สบ.ทร. กพ.ทร. ขว.ทร. ยก.ทร. กบ.ทร. (ต้นเรื่อง) สปช.ทร. สสท.ทร. กง.ทร. จร.ทร. สตน.ทร. สยป.ทร. สธน.ทร. ชย.ทร. ยศ.ทร.

เสนอ

เห็นควรอนุมัติตามที่ กบ.ทร.เสนอในข้อ ๔ ทั้งนี้ การอนุมัติอยู่ในอำนาจ รอง ผบ.ทร. โดยการรับคำสั่ง ผบ.ทร.


พล.ร.ท. 
ผช.สธ.ทร.ฝยบ.

๑๒ ต.ค.๕๓

พล.ร.ท. 
รองเลขาธิการ (๖) เจ้ากรมทหาร
เสนาธิการ
๑๒ ต.ค. ๕๓

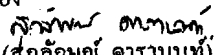
- อนุมัติ

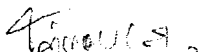
รับคำสั่ง ผบ.ทร.

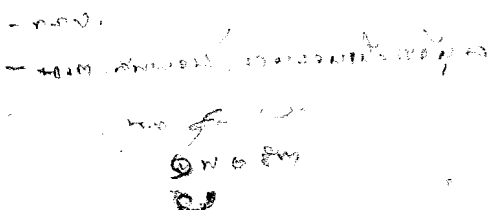
พล.ร.อ. 

รอง ผบ.ทร.

๒๒ ต.ค.๕๓

สำเนาถูกต้อง
น.ท.หญิง 
(สกุลอักษรณ์ คารานนท์)
ทน. ได้ตอบ กสบ.สบ.ทร.
๒๒ ต.ค.๕๓



- กสบ.ทร.
- กสบ.ทร. (๖) เจ้ากรมทหารเสนาธิการ


ผนวก

การพิจารณากำหนดหน่วยใช้ประโยชน์และหน่วยควบคุมอาคารในพื้นที่พระราชวังเดิมและใกล้เคียง

อาคาร บก.ทร.๑ (ผังหมายเลข ๑) : สบ.ทร.เป็นหน่วยควบคุมอาคาร

- สบ.ทร. เป็นหน่วยใช้ประโยชน์แทน กพ.ทร.
- สธน.ทร. เป็นหน่วยใช้ประโยชน์แทน กบ.ทร.

อาคาร บก.ทร.๒ (ผังหมายเลข ๑) : สสท.ทร.เป็นหน่วยควบคุมอาคาร

ชั้น ๑

- สสท.ทร. เป็นหน่วยใช้ประโยชน์ปีกขวาตามเดิม
- สลก.ทร. เป็นหน่วยใช้ประโยชน์ปีกซ้ายโดยจัดเป็นห้องทำงาน ผทค.พิเศษ ทร. (พล.ร.ท.)

ชั้น ๒

- สลก.ทร. เป็นหน่วยใช้ประโยชน์โดยจัดเป็นห้องทำงาน ปย.ทร. ผทค.พิเศษ ทร. (พล.ร.ท.) และ

ห้องประชุม

ชั้น ๓

- สสท.ทร. เป็นหน่วยใช้ประโยชน์แทน ยก.ทร.

อาคาร บก.ทร.๓ (ผังหมายเลข ๑) : กง.ทร.เป็นหน่วยควบคุมอาคาร

ชั้น ๑ (ผังหมายเลข ๒)

- กง.ทร.เป็นหน่วยใช้ประโยชน์ตามเดิม
- สปก.ทร. เป็นหน่วยใช้ประโยชน์ห้องประชุมกองการจำลองยุทธ (เดิม) แทน สปช.ทร.

ชั้น ๒ (ผังหมายเลข ๒)

- สปก.ทร. และ กง.ทร. เป็นหน่วยใช้ประโยชน์ตามเดิม

ชั้น ๓ (ผังหมายเลข ๓)

- สตน.ทร. เป็นหน่วยใช้ประโยชน์แทน สปช.ทร.
- กง.ทร. เป็นหน่วยใช้ประโยชน์แทน กผท.สปช.ทร. และแผนกกรรมวิธีข้อมูล กองพัฒนากำลังรบ ยก.ทร.
- สสท.ทร.เป็นหน่วยใช้ประโยชน์เป็นศูนย์เทคโนโลยีสารสนเทศ สสท.ทร.ตามเดิม

อาคาร บก.ทร.๔ (ผังหมายเลข ๑)

- สสท.ทร. เป็นหน่วยใช้ประโยชน์แทน ขว.ทร.

ฉบับ

๒

อาคาร บก.ทร. ๕ (ผังหมายเลข ๑) : จร.ทร.เป็นหน่วยควบคุมอาคาร
ชั้น ๑ (ผังหมายเลข ๔)

- รร.การเงิน กง.ทร. เป็นหน่วยใช้ประโยชน์แทน สدن.ทร. (รวมลานอเนกประสงค์ ทั้ง ๒ ลาน)
- สน.ทร.หญิง ใช้ประโยชน์ แทน ห้อง ผอ.สดน.ทร.
- ขว.ทร. เป็นหน่วยใช้ประโยชน์ โดยจัดเป็นห้องเรียน รร.การข่าว ขว.ทร. แทน กองตรวจที่ ๑

สดน.ทร.

- กบ.ทร. เป็นหน่วยดูแลโดยจัดเป็นห้องเรียนส่วนกลาง แทน กองตรวจที่ ๒ และ ๓ สدن.ทร.
ชั้น ๒ (ผังหมายเลข ๕)

- จร.ทร. เป็นหน่วยใช้ประโยชน์แทน สำนักงานกีฬา ทร. สน.ทร.หญิง และห้อง ผทค.ทร.

อาคาร บก.ทร. ๖ (ผังหมายเลข ๑)

- สลก.ทร.เป็นหน่วยดูแลจัดเป็น สำนักงาน ปช.คปษ.ทร. และห้องทำงาน ผทค.พิเศษ ทร. (พล.ร.๑)

อาคาร สบ.ทร. (เดิม) (ผังหมายเลข ๑)

- สลก.ทร. เป็นหน่วยดูแลจัดเป็นสำนักงาน รอง ผบ.ทร. และ สำนักงาน ผช.ผบ.ทร.

อาคารสามสมอ (ผังหมายเลข ๑)

- สลก.ทร. เป็นหน่วยดูแลจัดเป็นห้องทำงาน ผทค.ทร.

อาคาร ๓๓๓.ทร.(เดิม) (ผังหมายเลข ๑)

- สลก.ทร. เป็นหน่วยใช้ประโยชน์ โดยชั้น ๒ จัดเป็นพื้นที่เก็บของที่ระลึกของ ผบ.ทร.

คลังหมายเลข ๓๗ (ผังหมายเลข ๑)

- สบ.ทร. เป็นหน่วยใช้ประโยชน์

คลังหมายเลข ๓๘ (ผังหมายเลข ๑)

- สลก.ทร. เป็นหน่วยใช้ประโยชน์

คลังหมายเลข ๔๖ (ผังหมายเลข ๑) : สลก.ทร.เป็นหน่วยควบคุมอาคาร

- สลก.ทร. และ ยศ.ทร. เป็นหน่วยใช้ประโยชน์

อาคารโรงเรียนพันจ๋า (เดิม) ชั้น ๒ (ผังหมายเลข ๖) : สยป.ทร.เป็นหน่วยควบคุมอาคาร

- สยป.ทร. เป็นหน่วยใช้ประโยชน์ แทน รร.การเงิน กง.ทร.

พล.ร.๑. 

จก.กบ.ทร.

พิกัดภูมิศาสตร์

พ.ร.ร. 2

พ.ร. 968 ตร.ม.

พ.ร.ร. 2

พ.ร. 1056 ตร.ม.

36

4

22 พ.ร.ร. 1

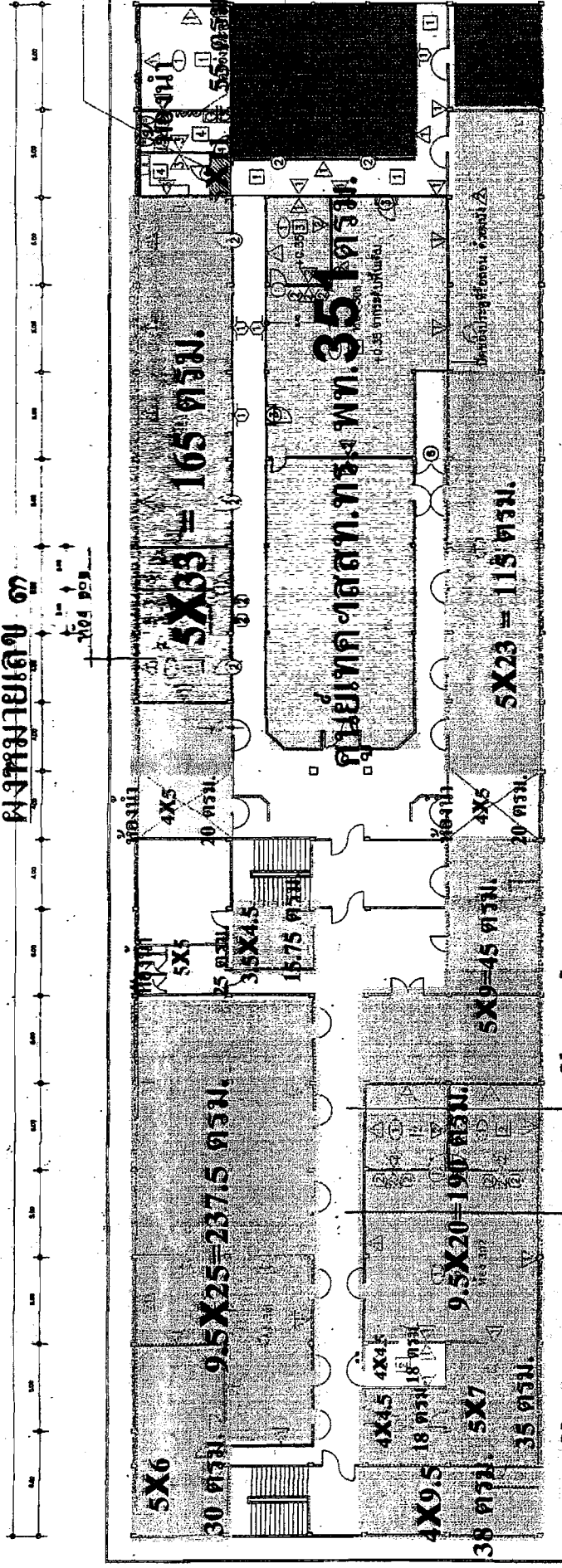
พ.ร. 812 ตร.ม.

พ.ร.ร. 1

พ.ร. 792 ตร.ม.

300680

ผังหมายเลข ๓



ชั้น 3

พื้นที่ปฏิบัติงาน สदन.ทร. 889.25 ตรม.
 (รวม) 1 : 200
 ผังของทางาน สปช.ทร. ชน3 (ไทย)

อาคาร 3

พื้นที่ปฏิบัติงาน กง.ทร. 120 ตรม.

ศูนย์เทคโนโลยีสารสนเทศ.ทร. 351 ตรม.

พื้นที่ส่วนกลาง 575.75 ตรม.

พื้นที่รวมทั้งหมด 1936 ตรม.

พิกัดที่ดิน
เลขที่โฉนดที่ดิน

ร.ร.การเงิน ก.ร.ท.ร.

8X12 = 96 ตร.ม.

ถ้ำ

12X12

144 ตร.ม.

216 ตร.ม.

ร.ร.การเงิน ก.ร.ท.ร.

8X12 = 96 ตร.ม.

4X4

16 ตร.ม.

ร.ร.การเงิน ก.ร.ท.ร.

12X24

288 ตร.ม.

ร.ร.การเงิน ก.ร.ท.ร.

8X16 = 128 ตร.ม.

ถ้ำ

12X12

144 ตร.ม.

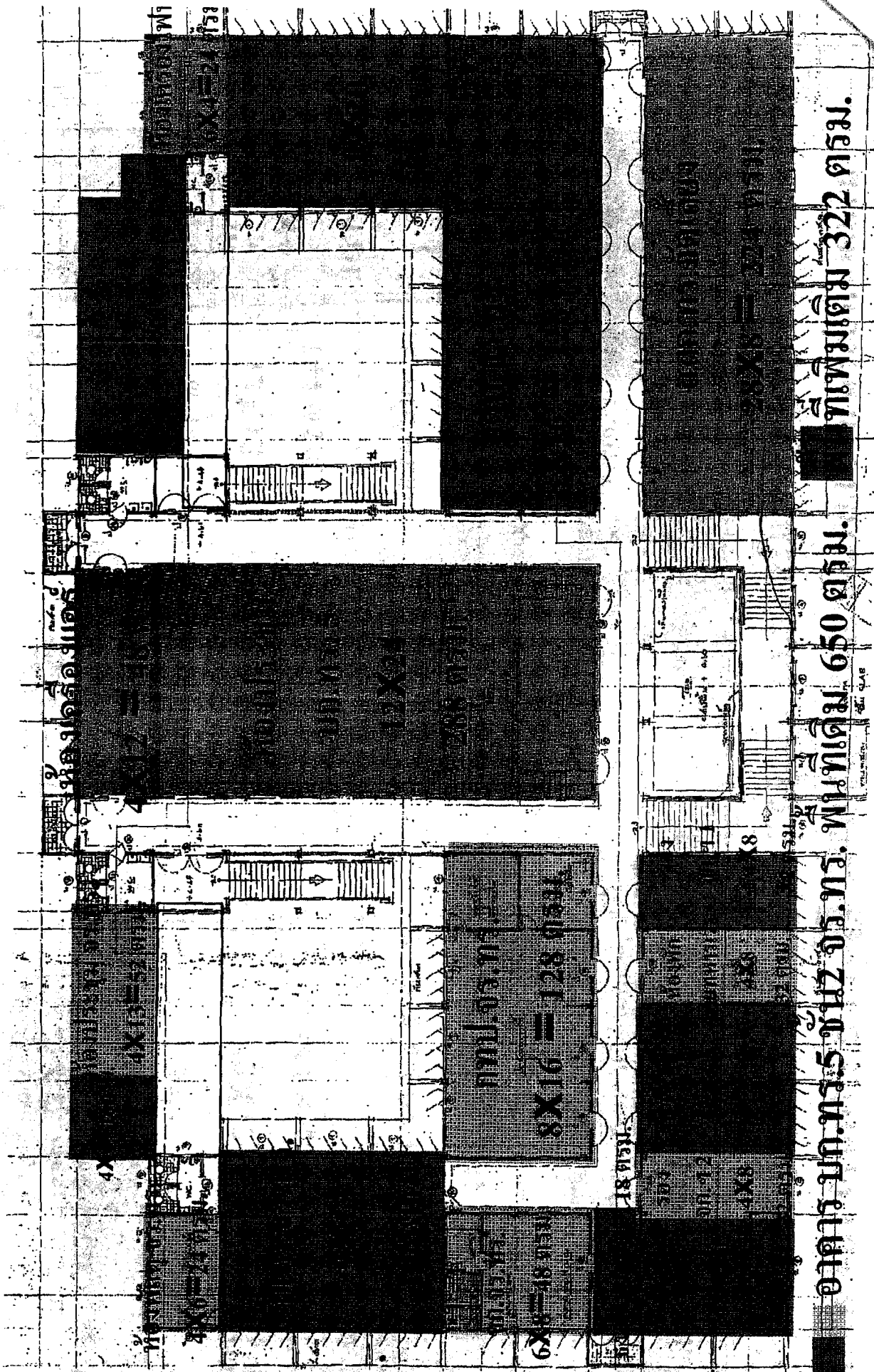
อาคาร บก.ท.ร.5 ชั้น 1 ร.ร.การเงิน ก.ร.ท.ร. 624 ตร.ม.

กำหนดปลั๊ประตูก ร.ร.การเงิน ก.ร.ท.ร. 288 ตร.ม.

ถ้ำ.ท.ร.หญิง 32 ตร.ม.

ร.ร.สำนักงาน 104 ตร.ม.

ผังหมายเลข ๕



อาคาร บก.ทร.5 ชั้น 5 จ.ทร. พื้นที่เดิม 650 ตรม.

พื้นที่เพิ่มเติม 322 ตรม.

